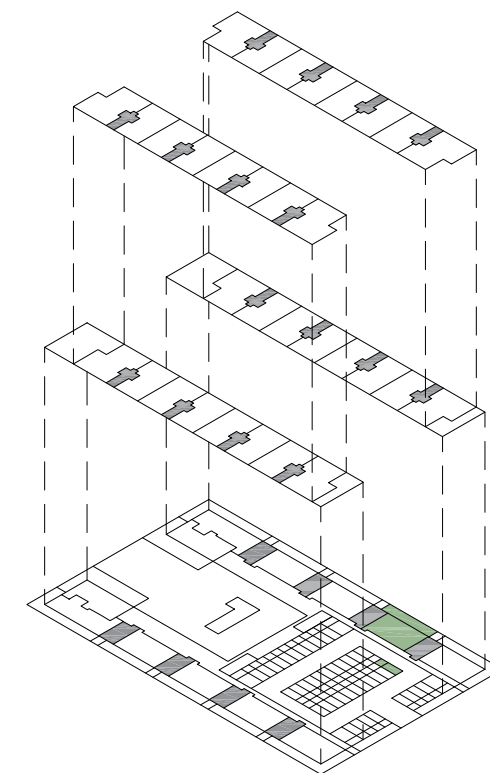
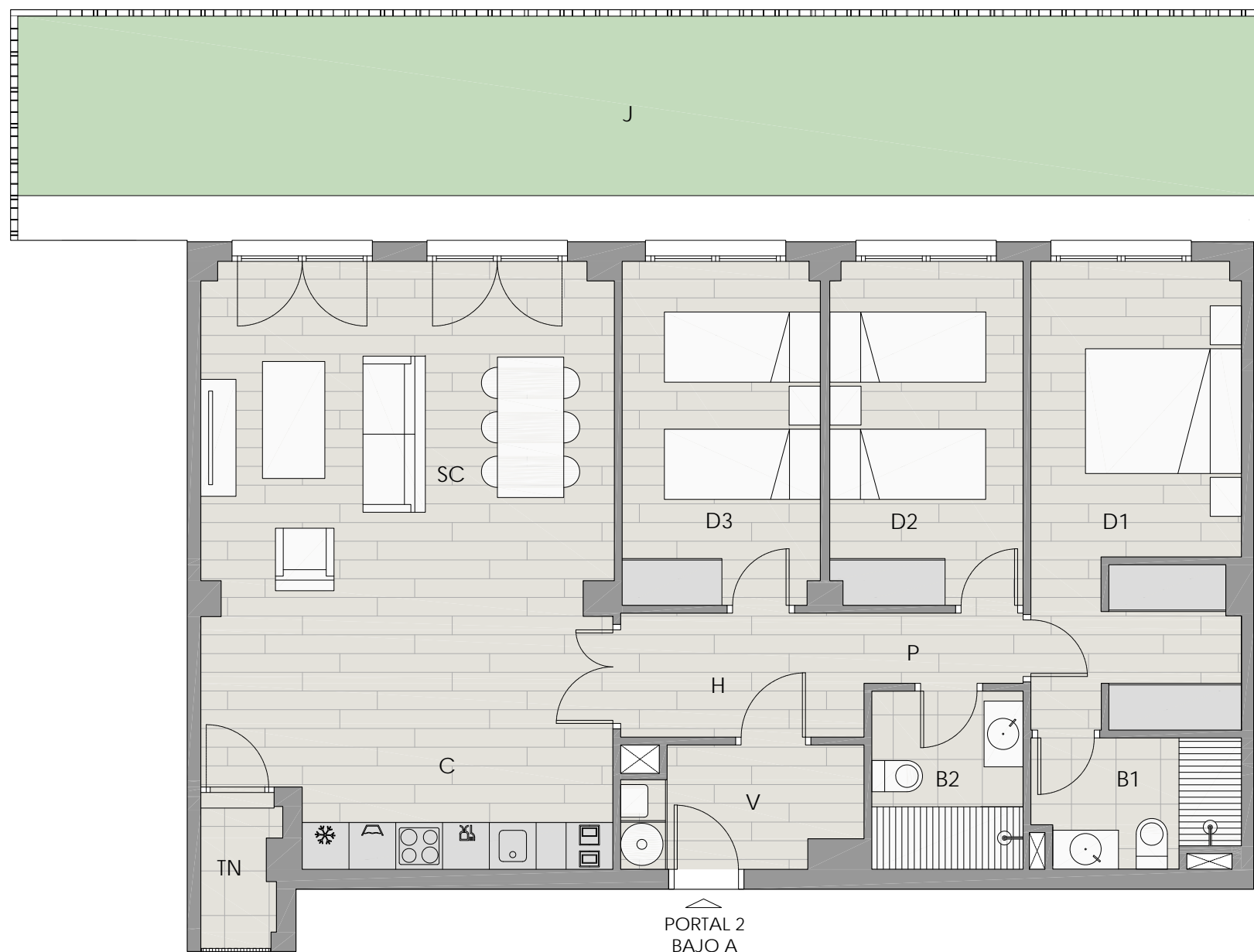


Calle Galatea



## Vivienda Tipo 2

PORTAL 2  
PLANTA BAJA, BAJO A

### CUADRO DE SUPERFICIES

Vestibulo previo	4,43 m <sup>2</sup>
Hall	4,96 m <sup>2</sup>
Cocina	15,75 m <sup>2</sup>
Salón-Comedor	23,70 m <sup>2</sup>
Paso	1,82 m <sup>2</sup>
Dormitorio 1	15,76 m <sup>2</sup>
Dormitorio 2	10,85 m <sup>2</sup>
Dormitorio 3	11,11 m <sup>2</sup>
Baño 1	4,15 m <sup>2</sup>
Baño 2	4,43 m <sup>2</sup>
Tendedero	1,85 m <sup>2</sup>
Superficie útil vivienda	98,81 m <sup>2</sup>
Jardín	46,73 m <sup>2</sup>
Superficie útil + jardín	145,54 m <sup>2</sup>
Superficie construida vivienda	113,25 m <sup>2</sup>

### Planta Baja. Garaje y trastero

Plaza garaje	12,23 m <sup>2</sup>
Plaza garaje + vial	25,03 m <sup>2</sup>
Trastero	4,66 m <sup>2</sup>
Superficie construida trastero	5,48 m <sup>2</sup>

