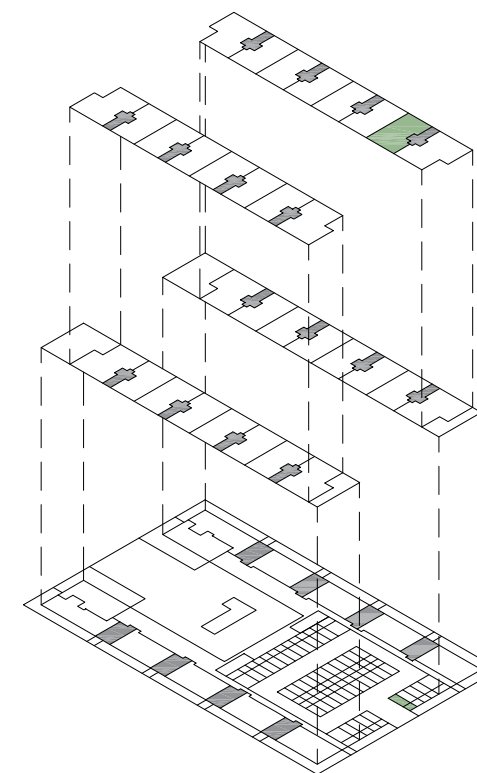
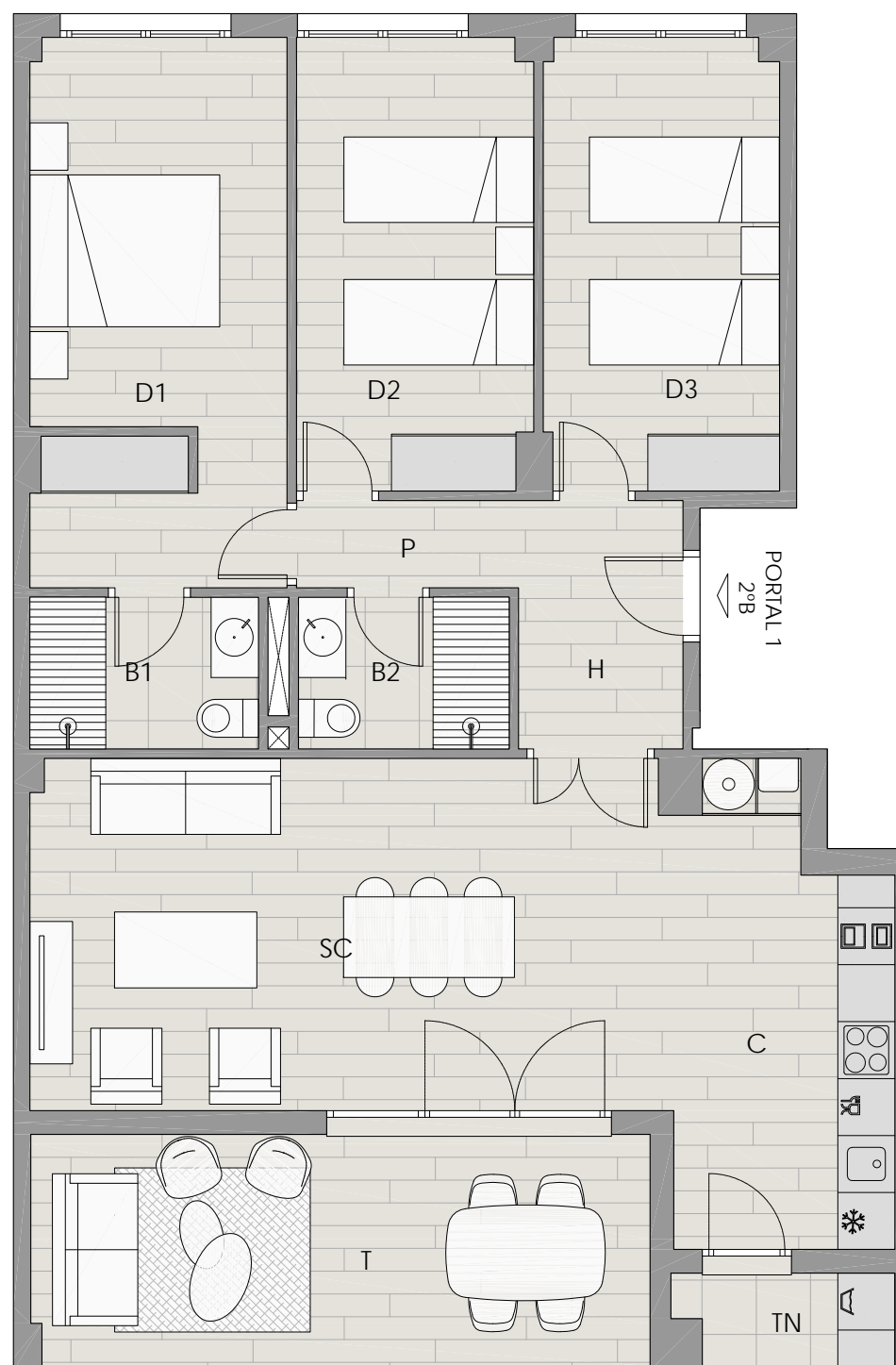


Calle Galatea



Vivienda Tipo 30

PORTAL 1
PLANTA SEGUNDA, 2ºB

CUADRO DE SUPERFICIES

Hall	4,54 m ²
Cocina	10,65 m ²
Salón-Comedor	25,03 m ²
Paso	2,15 m ²
Dormitorio 1	15,38 m ²
Dormitorio 2	11,78 m ²
Dormitorio 3	11,75 m ²
Baño 1	3,86 m ²
Baño 2	3,54 m ²
Tendedero	2,31 m ²
Superficie útil vivienda	90,99 m ²
Terraza	16,32 m ²
Superficie útil + terr.	107,31 m ²
Superficie construida vivienda	102,36 m ²

Planta Baja. Garaje y trastero

Plaza garaje	12,38 m ²
Plaza garaje + vial	25,18 m ²
Trastero	4,73 m ²
Superficie construida trastero	5,69 m ²

