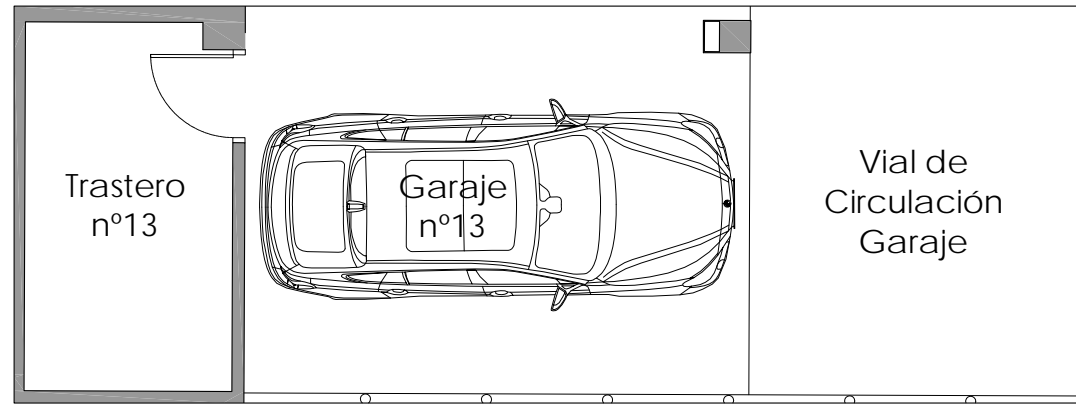
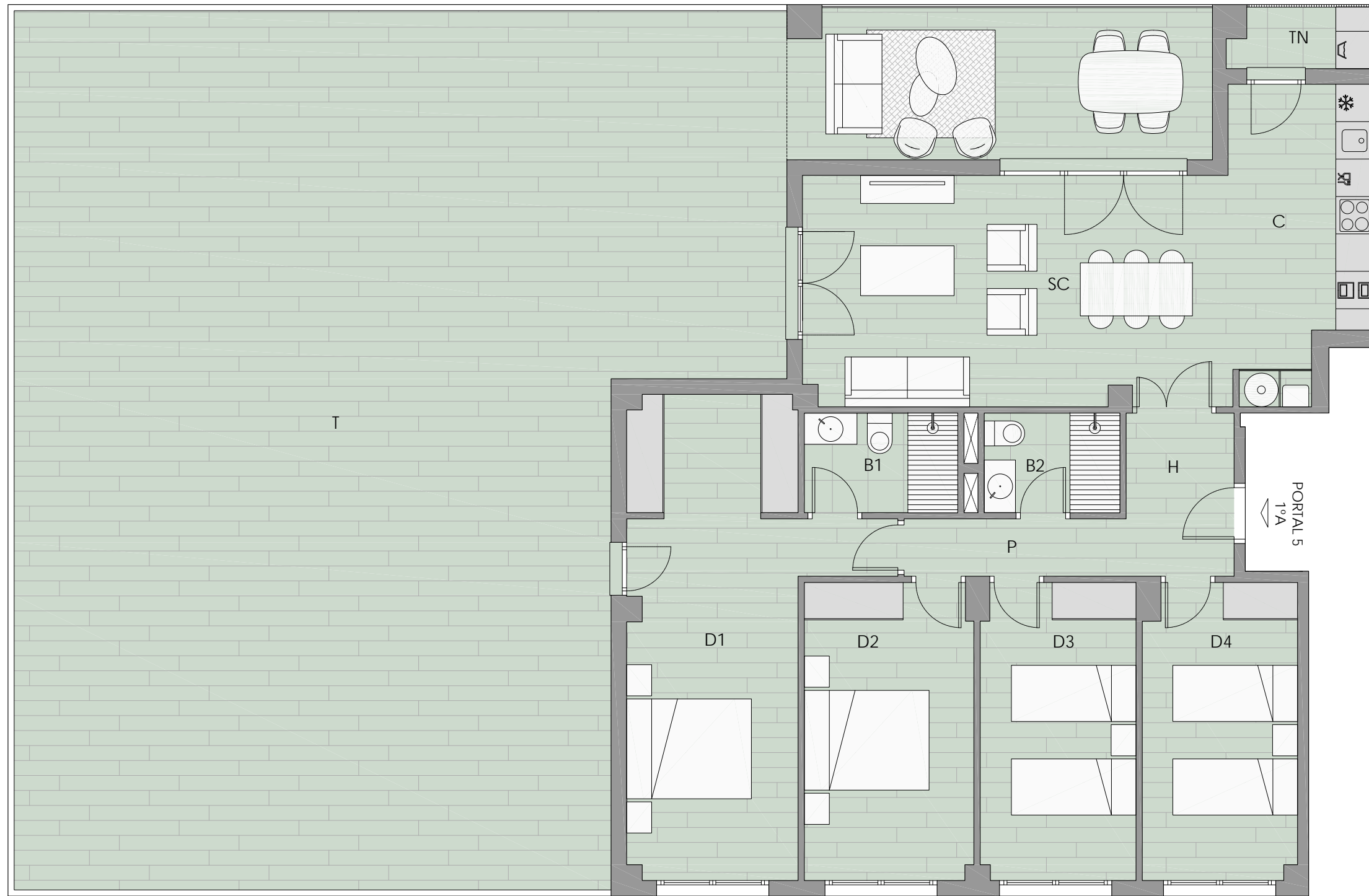


e: A3_1/75 Garaje

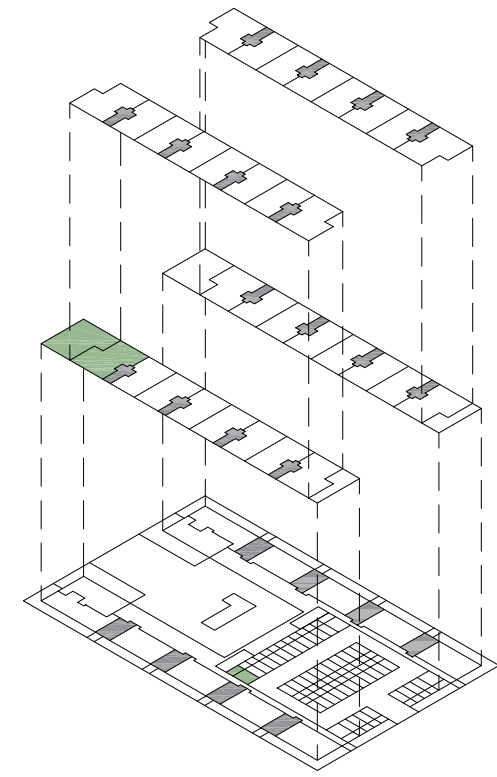


e: A3_1/75 Vivienda

Calle Pte Adolfo Suarez



Calle Luis Labin



Vivienda Tipo 21

PORTAL 5
PLANTA PRIMERA, 1ªA

CUADRO DE SUPERFICIES

Hall	4,54 m ²
Cocina	10,73 m ²
Salón-Comedor	25,15 m ²
Paso	3,28 m ²
Dormitorio 1	22,54 m ²
Dormitorio 2	12,88 m ²
Dormitorio 3	11,81 m ²
Dormitorio 4	11,66 m ²
Baño 1	3,47 m ²
Baño 2	3,94 m ²
Tendedero	2,30 m ²
Superficie útil vivienda	112,30 m ²
Terraza	169,08 m ²
Superficie útil + terr.	281,38 m ²
Superficie construida vivienda	129,42 m ²
Planta Baja. Garaje y trastero	
Plaza garaje	19,21 m ²
Plaza garaje + vial	32,01 m ²
Trastero	7,45 m ²
Superficie construida trastero	9,15 m ²

